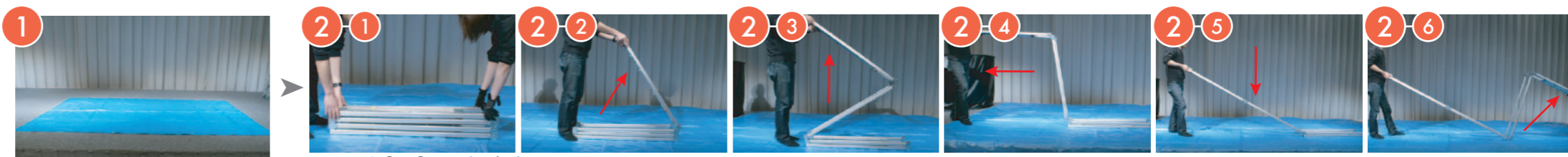




1 枠を組む



ブルーシートを広げる。
※スクリーンを取り扱う場合は必ずブルーシートの上で作業して下さい。



矢印方向へ広げる。

ジョイント部分は全てカチッと音がするまで伸ばし固定する。

四隅をしっかり留め、コーナー金具を直角になるように押し込んでロックする。

2 スクリーンを張る



スクリーンをフレームの上で広げる。
※黄色のロゴマークが下面になるように。

スクリーンの角をフレームの角に合わせ...

ボタンをしっかり留める。

四隅のいずれかを始点とし、隣のボタンを順に留めていく。※順番を飛ばさず留める。

たるみ、シワが無いことを確認する。

!
たるみ、シワができる場合、フレームがしっかりロックされていないことがあります。
気温が低い時は、スクリーンが硬い場合があります。

3 脚を組む

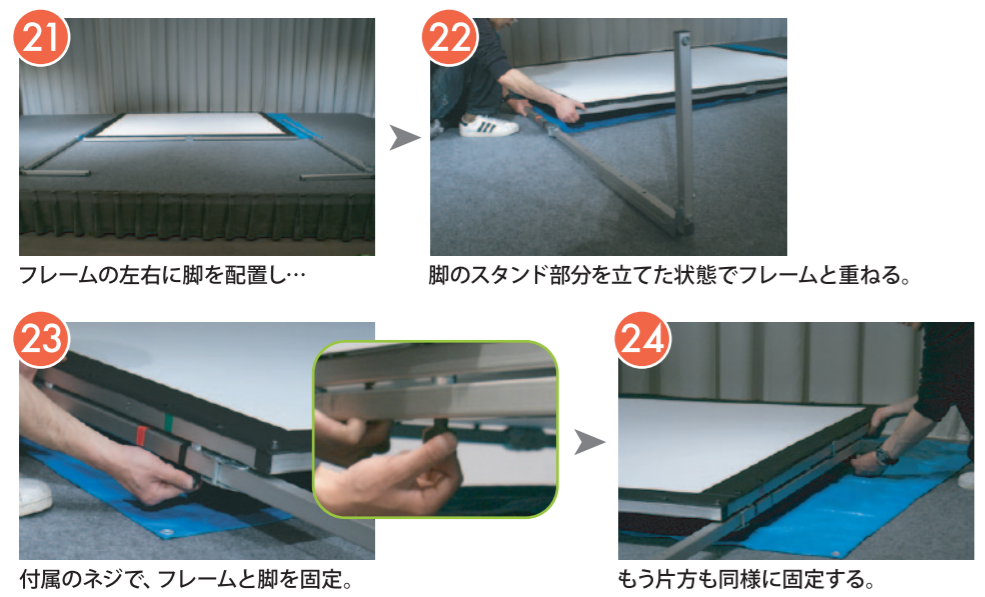


スタンド部分を立てる。

コーナー金具を直角になるように押し込んでロックする。

折り畳まれた部分を上げていく。

4 脚とフレームを組み合わせる



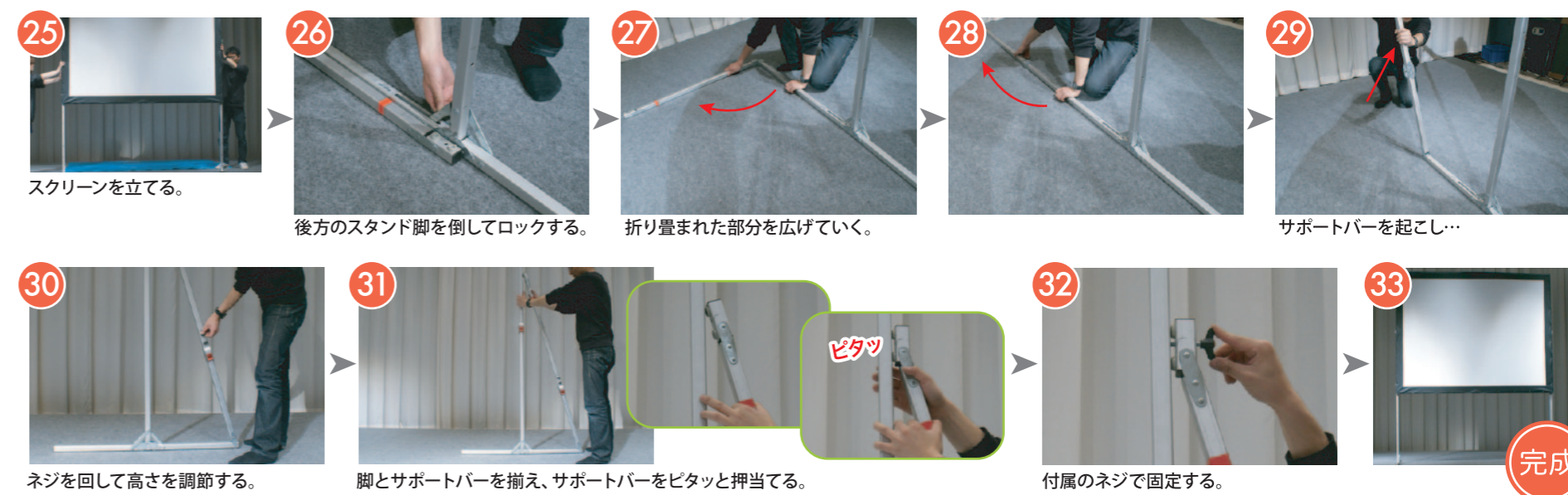
フレームの左右に脚を配置し...

脚のスタンド部分を立てた状態でフレームと重ねる。

付属のネジで、フレームと脚を固定。

もう片方も同様に固定する。

5 スクリーンを立て、脚を固定



スクリーンを立てる。

後方のスタンド脚を倒してロックする。

折り畳まれた部分を上げていく。

サポートバーを起こし...

ネジを回して高さを調節する。

脚とサポートバーを揃え、サポートバーをピタッと押当てる。

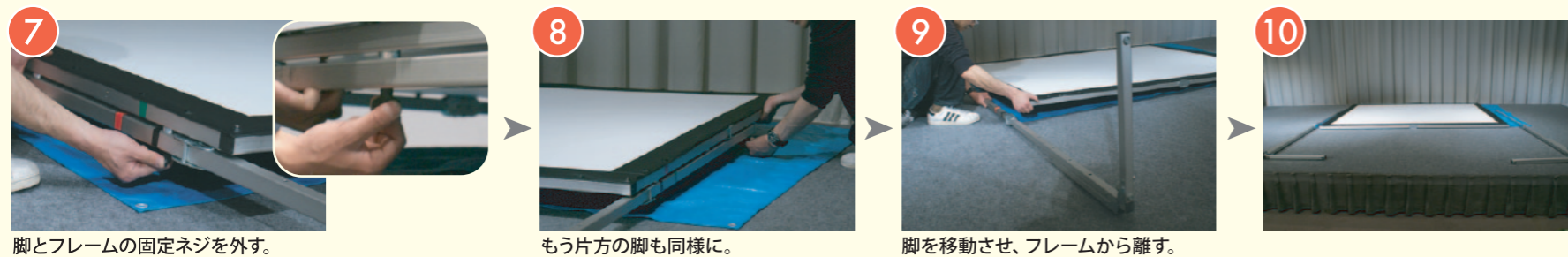
付属のネジで固定する。

完成

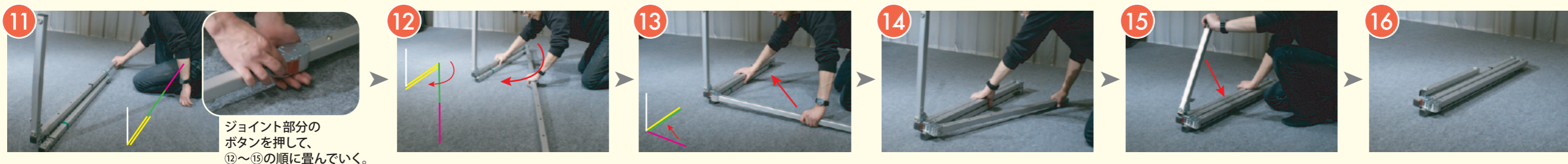
1 サポートバーを畳む



2 脚とフレームを離す



3 脚を畳む



4 スクリーンを畳んでバッグに収納



5 フレームを畳む



6 ボックスに収納

