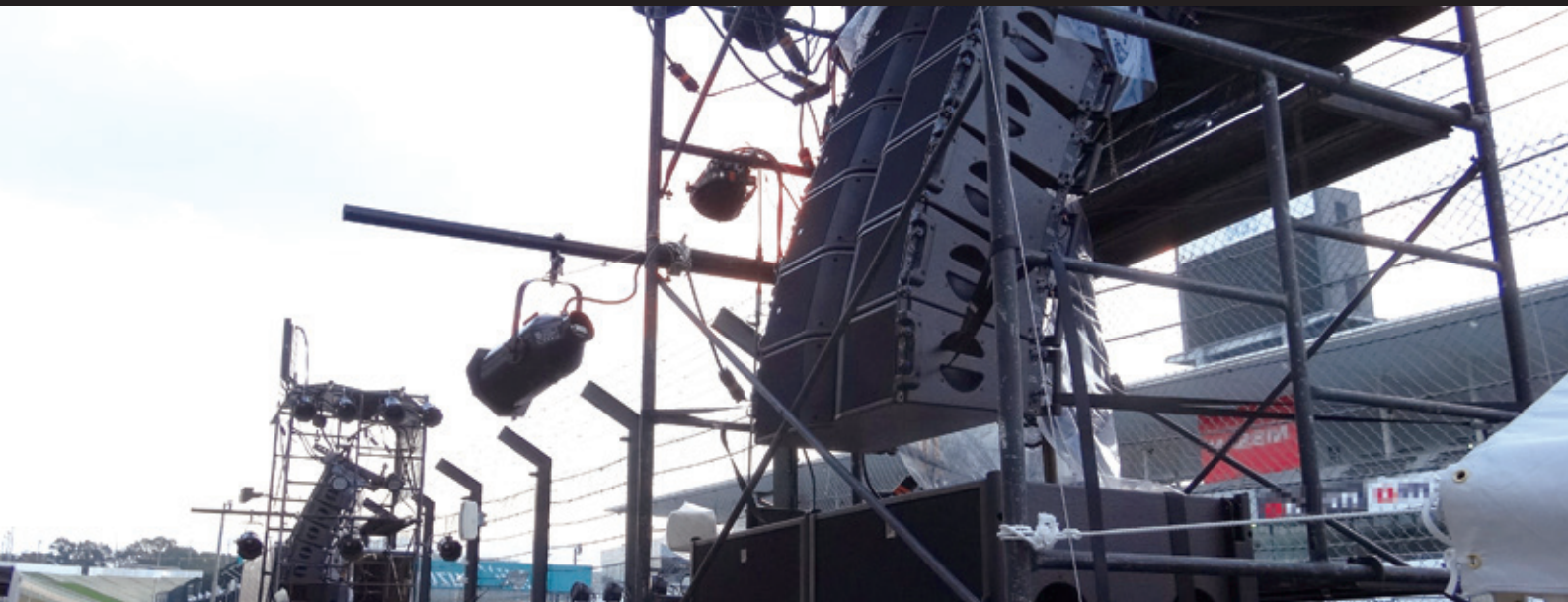


ラインアレイスピーカー

L-ACOUSTICS KIVA + KILO / KARA + SB18



大会場でクリアーなサウンドを再現するリギングシステム。

ラインアレイスピーカーシステム

L-ACOUSTICS KIVA + KILO

3,000~5,000人クラス

軽量・ウルトラコンパクトでも
精密で透明な音色

垂直方向最大キャビネット間角度15°により、
様々な会場に適応します。KIVA専用サブベース
スピーカーのKILOを用いると、視覚的にも美しく、
ローエンドを40Hzまで拡張できます。



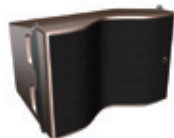
KIVA

モジュラーWSTラインソース



KILO

ハイパワー・サブウーファー



	KIVA	KILO
外形寸法	W520× H175× D358mm	W520× H353× D358mm
質量	13.1kg	19.0kg
インピーダンス	8Ω	8Ω

ラインアレイスピーカーシステム

L-ACOUSTICS KARA + SB18

10,000人クラス

素早いセットアップの
高精度リギングシステム

ボーカル、スピーチ、リード楽器の高いクリアー
感、高明瞭、高精度。 KARAとのリギングに最適
なSB18との組み合わせで、ローエンドを32Hzま
で拡張できる、最先端システム。



KARA

モジュラーWSTラインソース



SB18

ハイパワー・サブウーファー



	KARA	SB18
外形寸法	W730× H250× D482mm	W540× H750× D707mm
質量	26.0kg	52kg
インピーダンス	8Ω	8Ω

大規模イベントに対応するその他の音響機材も、各種取り揃えております

DSP搭載 4ch パワーアンプ

L-ACOUSTICS LA8 / LA4

- DSP搭載・ネットワーク対応・パワーアンプ
- ハイグレード 24bit A/Dコンバーター
- 130dBダイナミックレンジ



LA8

¥20,000/1日 (税別) 日数掛率C

LA4

¥15,000/1日 (税別) 日数掛率C

デジタルミキサー

YAMAHA QL5



- モノラル×64、ステレオ×8
- バス:16 Mix、8 Matrix
- フェーダー:32+2
- ローカルI/O:32in、16out

¥50,000/1日 (税別) 日数掛率C