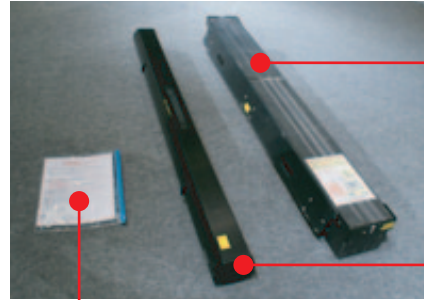


GUPシリーズ

スクリーン組み立て方法

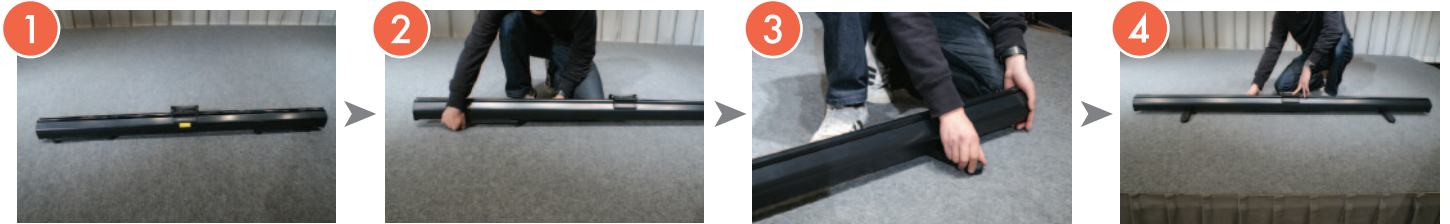


収納ケース

スクリーン本体

取扱説明書

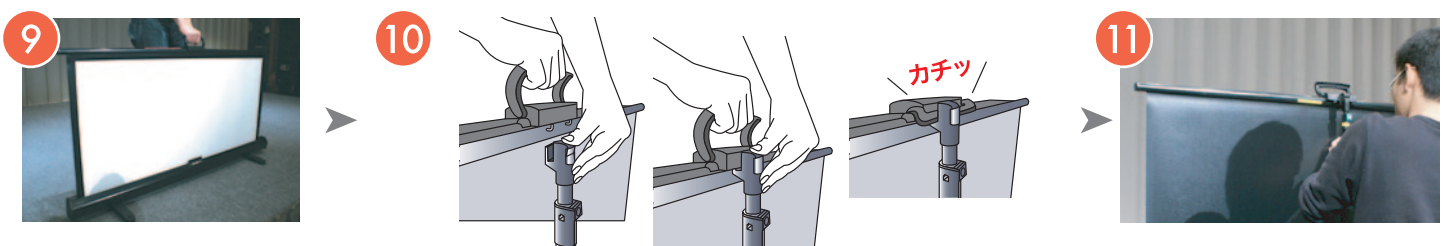
1.脚を開く



2.支柱を立てる



3.スクリーンを出す



支柱にしっかりと引っ掛ける。

4.高さを調整する



緑のボタンを押して、

カチッと音がするところまで上げる。

完成

GUPシリーズ

スクリーン収納方法

1.支柱とスクリーンを下げる



取っ手が持ちやすい高さになるまで、
緑のボタンを押して支柱を下げる。(手は離さないで下さい。)

取っ手をしっかり握ったまま、スクリーンを
ゆっくり下げる。



取っ手を離すと、
このようにスクリーンが落ちてしまいます。
この状態でスクリーンに傷が付いた場合、
お客様に弁償していただくことになりますので
ご注意ください。

2.支柱を収納



緑のボタンを押して、ゆっくりと支柱を下げる。

3.脚を収納



4.収納ケースへ



取扱説明書とスクリーン本体を収納ケースに収めて下さい。